

ドイツ短期駐在アラカルト

S43年 合成化学科入学
渡辺幸任

1. 主要業務

自動車用内装部品合弁会社での設備、生産技術の指導、及び欧州自動車メーカーへの部品の売り込み。

ドイツ地図

西ベルリン
東ベルリン

短期駐在先
ハノーバー



2. 生産部品

インストルメントパネルと
その周辺内装部品。

BMW E65 - 7. Series



IS

interior solutions
by RECTICEL

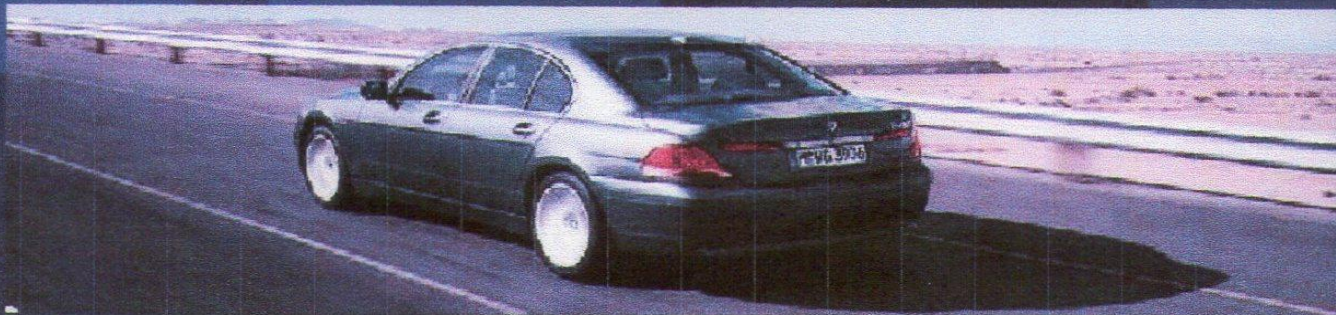


SOP: 2001 Rheinbreitbach, Germany

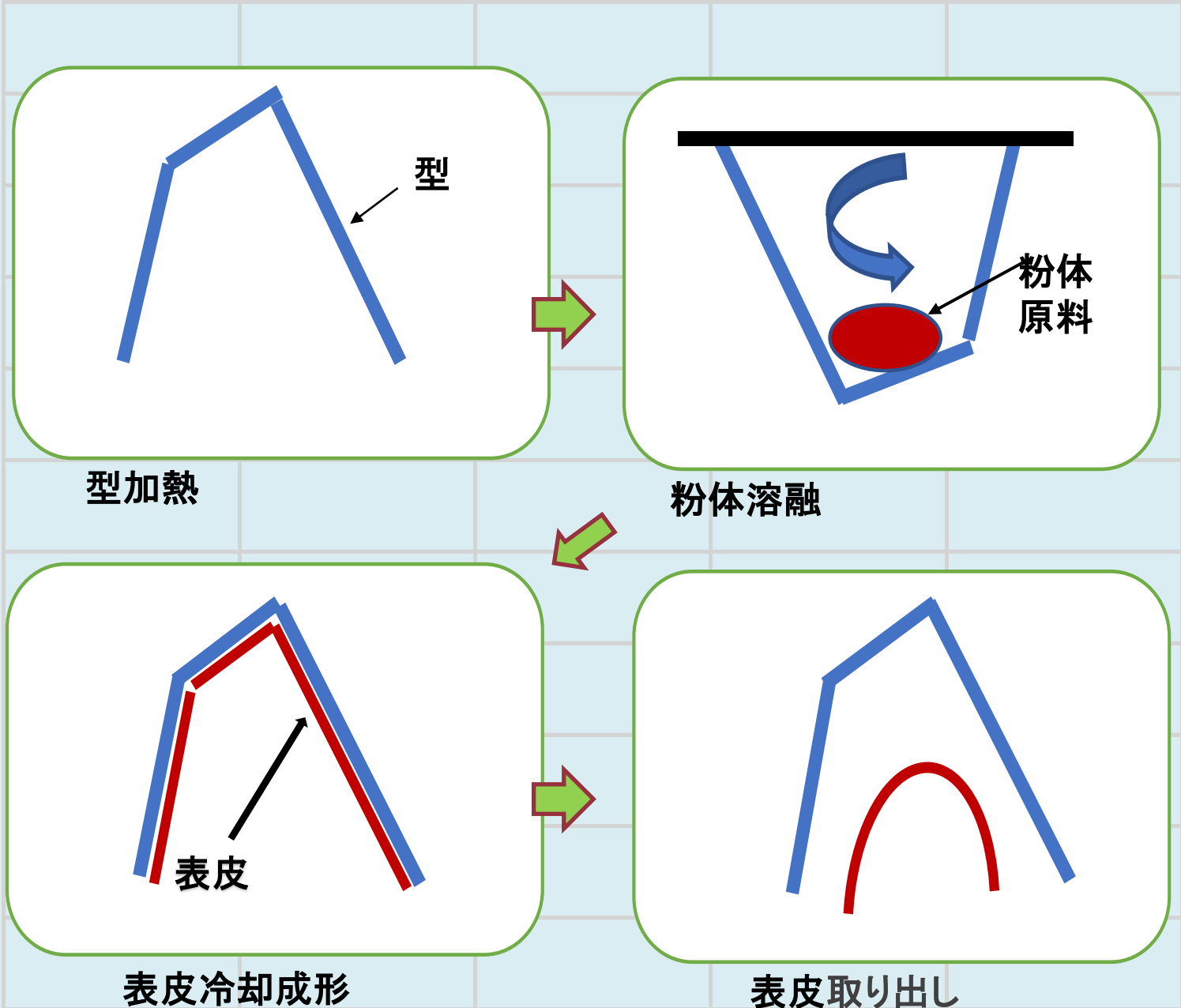
Volume: 60.000 car sets/ year

Parts: Cockpit
IP
Glove box cover
Knee airbag cover

Highlights: Invisible airbag door
4 colours



3. 表皮成形工程

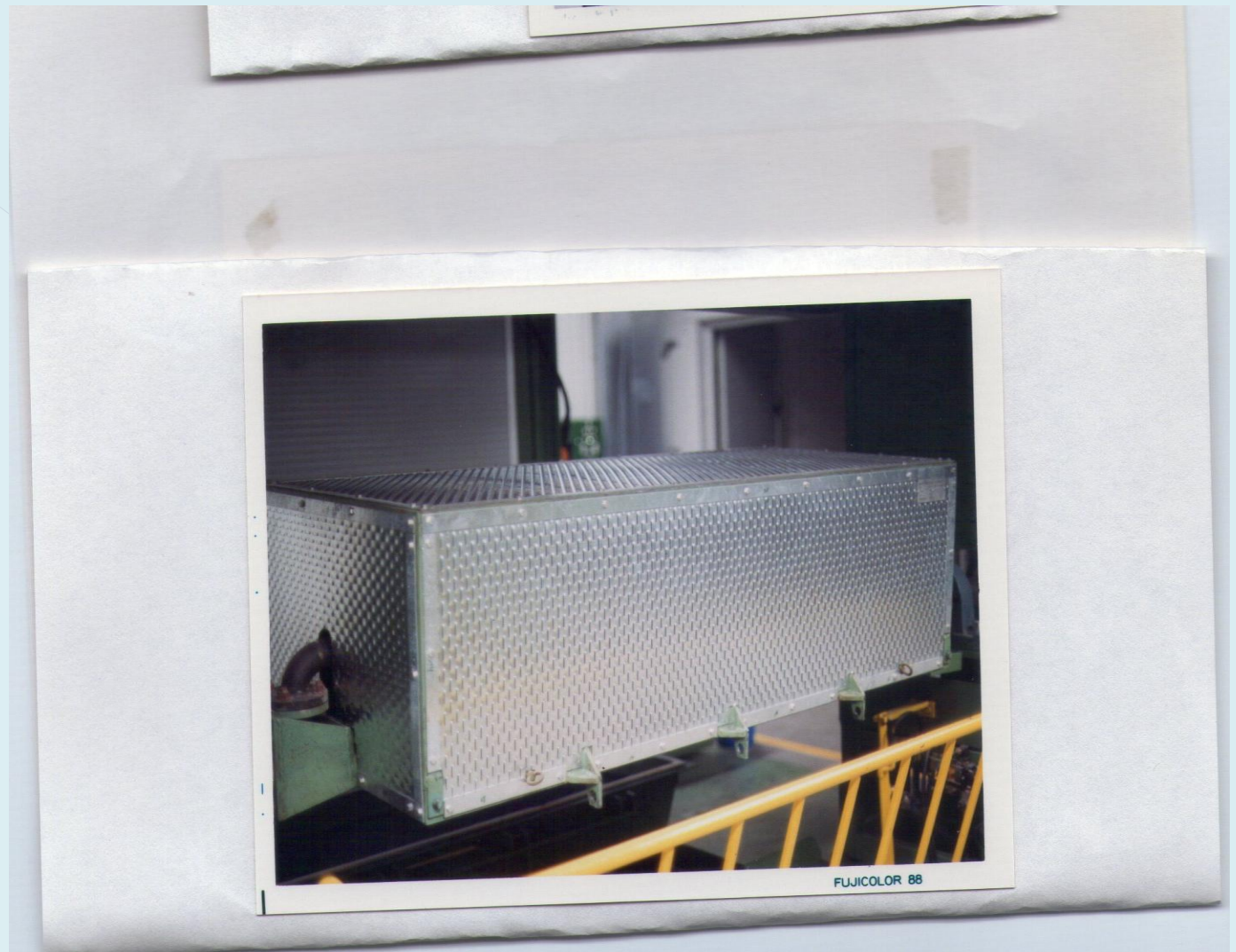


4. 設備

パウダースラッシュ生産設備



ボイラーとオイル加熱冷却装置



型及び製品成形機



5. 設備設置時のドイツ規格 (TUF)

適用不具合

- ① ボイラー配管で継ぎ目無しの冷熱引き伸ばし管しか使えない。
- ② 配管接続にはユニオン継ぎ手又は溶接でしか使用不可。
- ③ 通常配管シールではTunf (不織布)しか使用できず(4フツ化エチレン)は使用不可。

6 欧州会社との仕事の苦労話

- ① マルチ言語の中での打ち合わせ。
- ② ドイツ人ビジネスマンの仕事振り
- ③ 打ち合わせでは自分の主張をはっきり示す。
寡黙は無能力と判断される。
- ④ 現地語を出来るだけ話すように
努力すれば信用まで得られる

7.ドイツでのエピソード

- ①東西ドイツ崩壊
- ②VW自動車テストコース
- ③アウトバーン
- ④ドイツ人の就業状況
- ⑤ドイツ人気質